

# Bota dieléctrica tipo Borceguí VanVien



DISEÑAR PARA UNA VIDA MEJOR

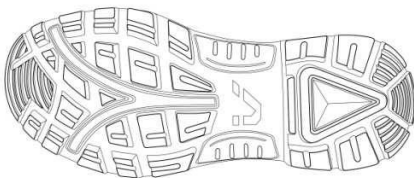
Ficha técnica

## Descripción

Bota dieléctrica tipo Borceguí es ideal para operarios que tengan contacto con equipos eléctricos como parte de sus funciones básicas. Fabricado en inyección directa al corte de PU con patín de Hule-Tetrapolímeros, con casquillo NO metálico.

## Características

- **Casquillo:** Maxx de policarbonato (komposite), serie 1443 con desvanecedor de material sintético en su contorno superior. Resinas Poliméricas de alto desempeño.
- **Corte:** Cuero de ganado vacuno "liso", color negro.
- **Lengüeta:** Conformada de cubierta textil y entreforro confortable de material espumado.
- **Forro:** *Soft*, sin empalmes, en todo el interior del calzado de material textil tri-capa.
- **Plantilla:** De tela tejida de poliamida, con base preformada de PU, con perforaciones en el área de la planta. 5 mm mínimo de espesor.
- **Suela:** Inyección directa de la entre suela en PU (negro) y patín de hule tetrapolímeros (azul). Huella *Task* con estriado de formas cuadradas, topes de sujeción, zonas de frenado y tacón *cushion air*. Diseñada con canales direccionales y *spring* optimo.



## Indicaciones de uso

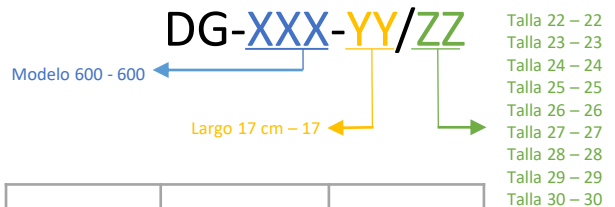
El uso de las botas dieléctricas no exime al usuario de utilizar el resto del equipo de seguridad requerido en cuartos eléctricos.

## Normas

Diseñado y fabricado para cumplir con la norma NOM-113-STPS-2009, S51-1989.

**NOM-STPS-113-2009**

## Como pedir



Código	Tallas	Altura
EP-600-YY/ZZ	25 al 30	17
Unidades	Horma EEE+	Centímetros



Suela Resistente a Químicos



II. Puntera de Protección



III. Protección Dieléctrica



Ligereza



Antiderrapante



Absorción de Impacto



Tecnología Alemana

dyfimsa.mx